

NÁVRH 1.FÁZE
SITUACE 1:2000



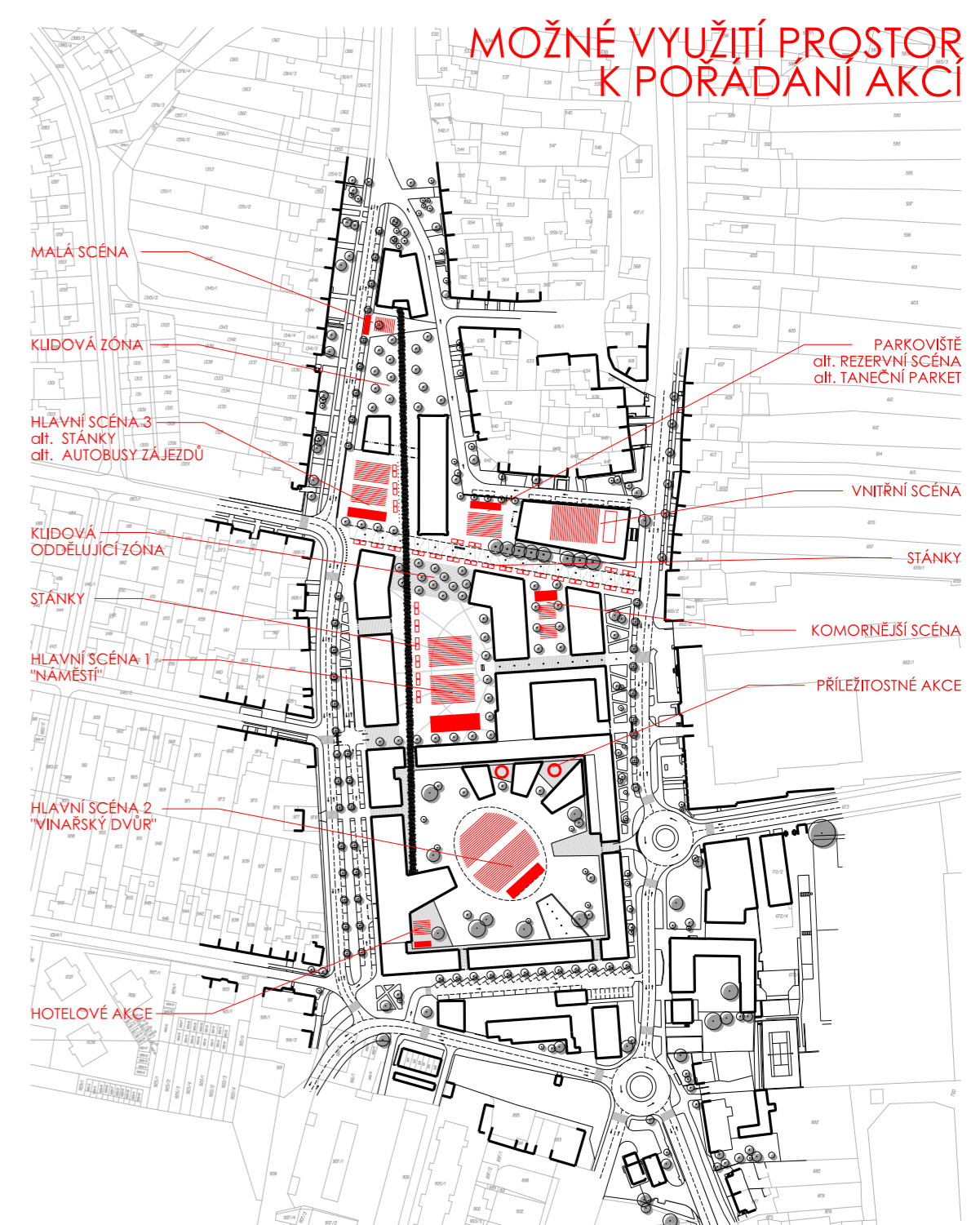
Stávající silnice II.třídy a obslužná komunikace na západě jsou zachovány. Vše ostatní může být realizováno v libovolném pořadí. Po přesunutí hlavní komunikace se prostor pouze předláží na promenádu.



Severojižní dlážděná osa prochází celým řešeným územím a propojuje všechny důležité prostory.



Možná nadzemní i podzemní využití vinnarského dvora. Hotel doplňuje jeho původní čtvercový půdorys.



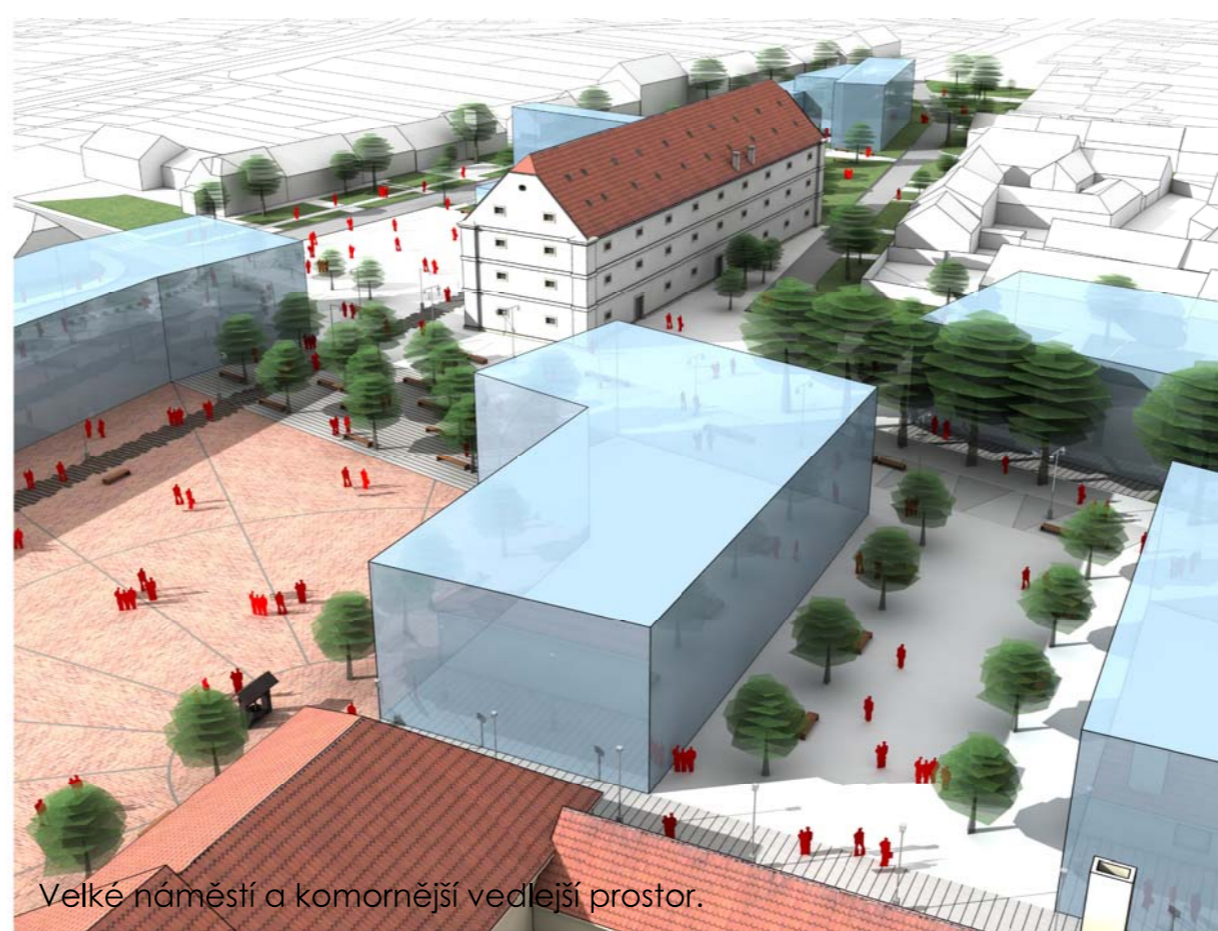
MOŽNÉ VYUŽITÍ PROSTOR
K PORADÁNÍ AKCÍ

- MALÁ SCÉNA
- KUDLOVA ZÓNA
- HLAVNÍ SCÉNA 3
— STÁNKY
— AUTOBUSY ZÁJEZDŮ
- KUDLOVA ODDĚLJIVÁ ZÓNA
- STÁNKY
- HLAVNÍ SCÉNA 1
— NÁMĚSTÍ
- HLAVNÍ SCÉNA 2
— VINNARSKÝ DVŮR
- HOTELOVÉ AKCE
- PARKOVISTE
— TANČNÍ PARKET
- VNITŘNÍ SCÉNA
- STÁNKY
- KOMORNĚJŠÍ SCÉNA
- PŘÍLEŽITOSTNÉ AKCE

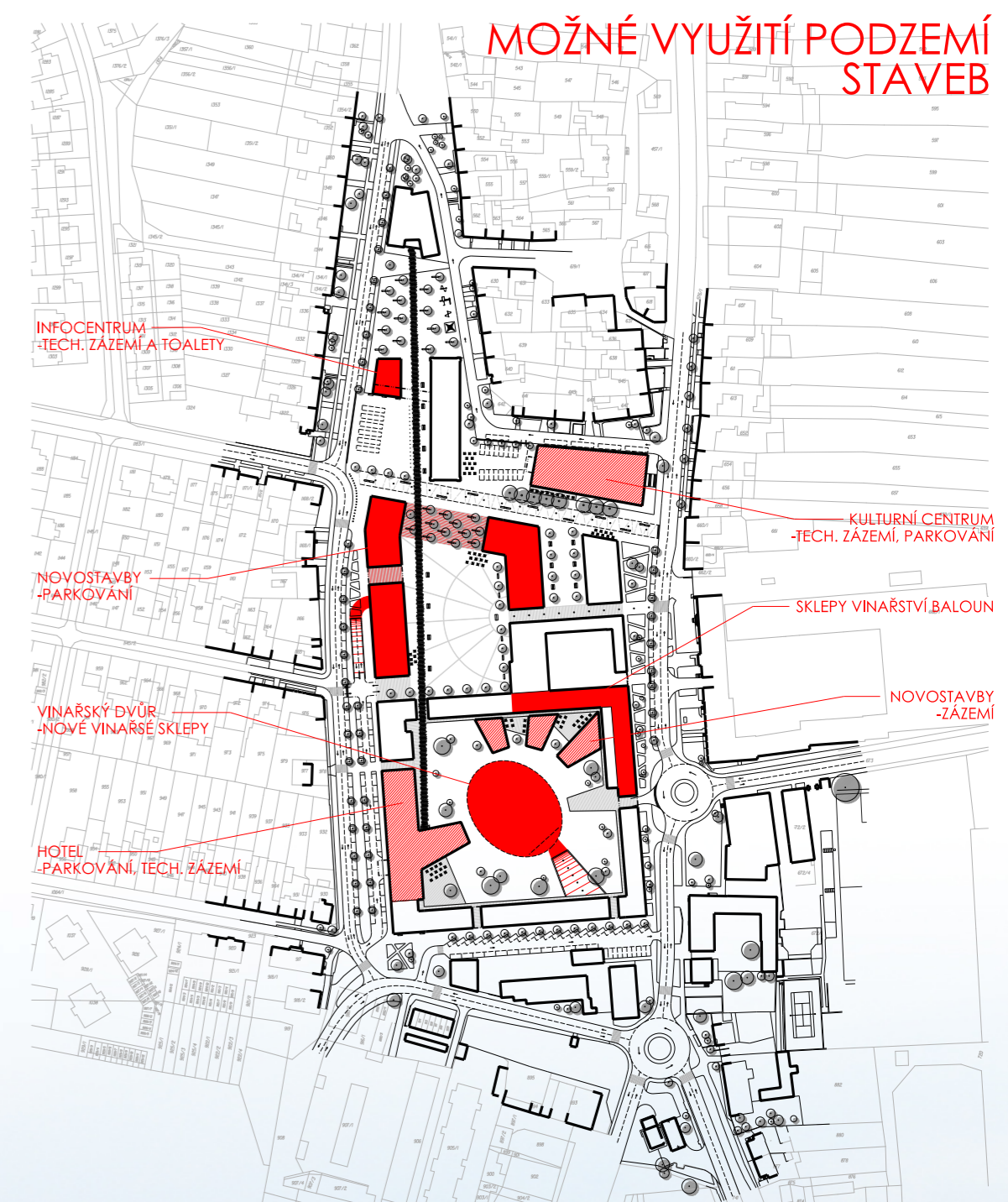
Řešení nabízí velkou variabilitu a dostatek navzájem oddělených prostor k umístění různých programů - od komorních až po velké scény.



Dvě důležité osy propojující prostory.



Velké náměstí a komornější vedlejší prostor.



MOŽNÉ VYUŽITÍ PODZEMÍ
STAVEB

- INFOCENTRUM
— TECH. ZÁŘEŽI A TOILETY
- NOVOSTAVBY
— PARKOVÁNÍ
- VINNARSKÝ DVŮR
— NOVÉ VINNARSKÉ SKLEPY
- HOTEL
— PARKOVÁNÍ, TECH. ZÁŘEŽI
- KULTURNÍ CENTRUM
— TECH. ZÁŘEŽI, PARKOVÁNÍ
- SKLEPY VINNARSTVÍ BALOUN
- NOVOSTAVBY
— ZÁJEZDŮ

Využití podzemí novostaveb je možné, ale závislé na požadavcích investorů. Plochu vinnarského dvora lze zajímavě využít ke stavbě nových vinnarských sklepů pod zemí.



Náměstí je definováno hmotou zastavbou, hmotou statku, hmotou vinnarského Baloun, ale významně se v něm uplatňuje také jižní průčelí syčky. Vše propojuje dlážděná osa. Hlučné vnitřní fasády vinnarského Baloun ve dvore jsou částečně omezeny novostavbami nepravidelného půdorysu - nabízí velkou užitnou plochu, při optickém zachování obrysu statku skrze průhledy mezi nimi.



zastávky autobusů jako volné prostranství u výšky a infocentra využitelné také při velkých akcích.



Soutěž "Velké Pavlovice - centrum 2"